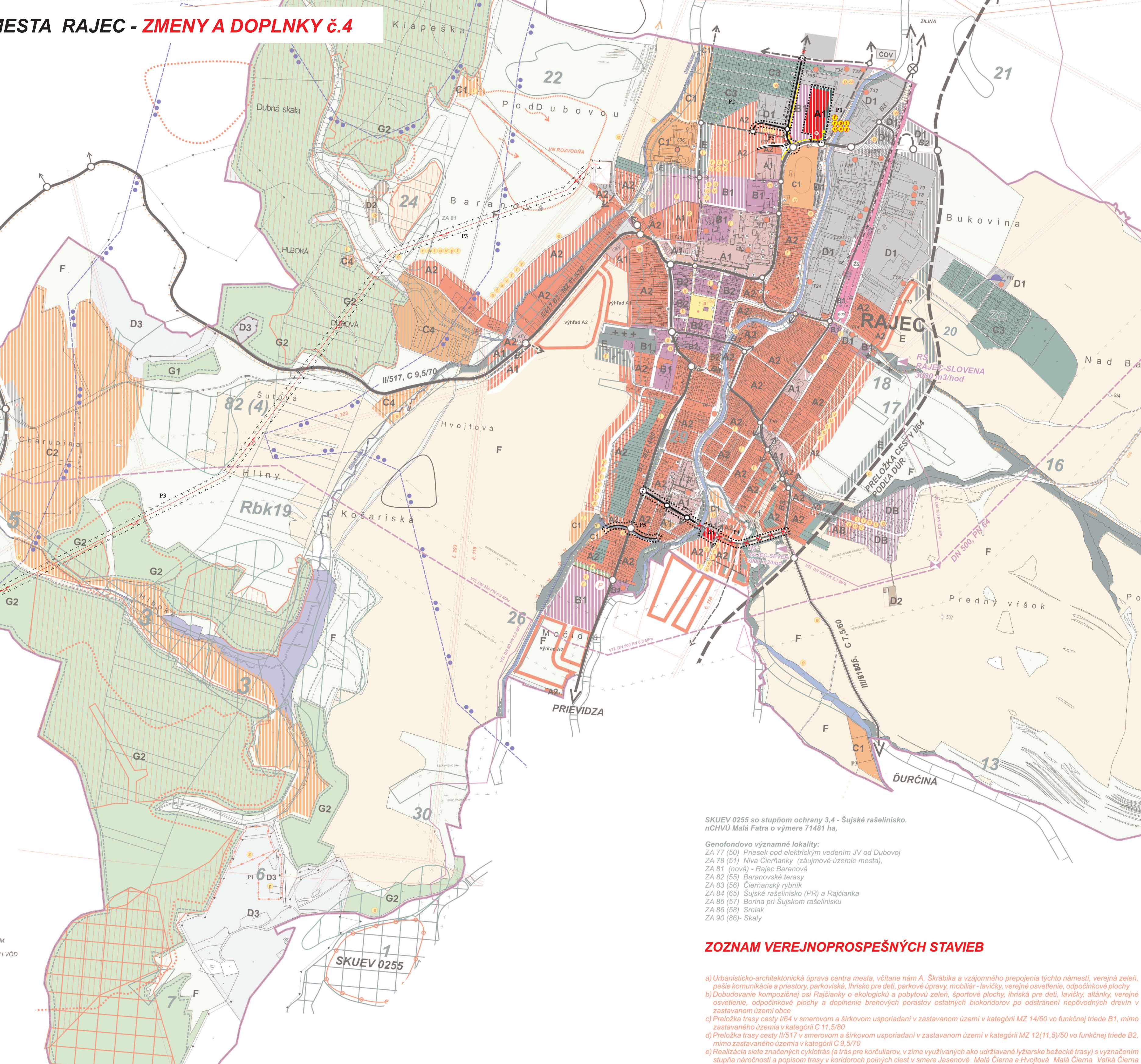


# ÚZEMNÝ PLÁN MESTA RAJEC - ZMENY A DOPLNKY Č.4

STAV	NÁVRH

STAV	NÁVRH

Urbanizmus: Ing. arch. P. Krajč  
 Ing. arch. Peter Krajč, autorizovaný architekt,  
 Štinského 9, 010 07 Žilina,  
 e-mail: krajtch@gmail.com, mt: 0903669131



SKUEV 0255 so stupňom ochrany 3,4 - Šujské rašelinisko, nCHVÚ Malá Fatra o výmere 71481 ha,

- Genofondovo významné lokality:**  
 ZA 77 (50) Prásek pod elektrickým vedením JV od Dubovej  
 ZA 78 (51) Niva Čierňanky (záujmové územie mesta),  
 ZA 81 (nová) - Rajec Baranová  
 ZA 82 (55) Baranovské terasy  
 ZA 83 (56) Čierňanský rybník  
 ZA 84 (65) Šujské rašelinisko (PR) a Rajčianka  
 ZA 85 (57) Bonna pri Šujskom rašelinisku  
 ZA 86 (58) Sriač  
 ZA 90 (86) - Skaly

## ZOZNAM VEREJNOPROSPEŠNÝCH STAVIEB

- Urbanisticko-architektonická úprava centra mesta, vrátane nám. A. Škrábika a vzájomného prepojenia týchto námestí, verejná zeleň, pešie komunikácie a priestory, parkoviská, ihrisko pre deti, parkové úpravy, mobilár-lavičky, verejné osvetlenie, odpočinkové plochy
- Dobudovanie kompozičnej osi Rajčianky o ekologickú a pobytovú zeleň, športové plochy, ihriská pre deti, lavičky, altány, verejné osvetlenie, odpočinkové plochy a doplnenie brehových porastov ostatných biokoridorov po odstránení nepôvodných drevín v zastavanom území obce
- Prieložka trasy cesty I/64 v smerevom a šírkovom usporiadaní v zastavanom území v kategórii MZ 14/60 vo funkčnej triede B1, mimo zastavaného územia v kategórii C 11, 5/80
- Prieložka trasy cesty II/517 v smerevom a šírkovom usporiadaní v zastavanom území v kategórii MZ 12(11,5)/50 vo funkčnej triede B2, mimo zastavaného územia v kategórii C 9,5/70
- Realizácia siete značených cyklotrás (a trás pre korčuliarov, v zime využívaných ako udržávané lyžiarske bežecké trasy) s vyznačením stupňa náročnosti a popisom trasy v koridoroch poľných ciest v smere Jasenová - Malá Cierna a Hvojtová - Malá Cierna - Veľká Cierna - Charubina - Košiare (Široká) - Hvojtová a prepojenie na cyklomagistrály regionálneho významu v smerech Rajec - Kľače - Jasenová - Zbýňov - Rajčejka - Tepliče; Rajec - Ďurčina - Rajčejka - Lesná, a cyklotrasu Rajec - začiatok Porubskej
- Rekonštrukcie existujúcich a výstavba nových komunikácií pre nové lokality HBV, IBV, OV, rekreácie a výstavba parkovacích miest
- Výstavba športovej haly a rekonštrukcia šatní a tribúny na futbalovom ihrisku
- Dokončenie rozostavanej športovej haly ako objekt občianskej vybavenosti
- Výstavba krytej plavárne s fitnesscentrom, výstavba detských ihrísk, športovo-rekreačnej vybavenosti vo forme pobytových plôch, altánkov, trávnatých ihrísk pre nenáročného športového využitia
- Pešie a cyklistické chodníky v súčasnej trase cesty I/64, po jej preložení
- Výstavba základnej školy, školského strediska záujmovej činnosti, materskej školy
- Výbudovanie nového kultúrneho centra, výstavba amfiteátra
- Rozvoj politiky, výstavba integrovaného záchraného centra
- Rozšírenie domova dôch. zriadenie penziónu pre osamelých ľudí, realizácia domu opatrovateľskej a ošetrovateľskej starostlivosti, zriadenie sociálneho a rehabilitačného strediska
- Výbudovať zberný dvor biologicky nerozložiteľných odpadov mesta, ktorý bude plniť funkciu medziskladu pre separáciu odpadov
- Realizovať kompostárenie s energetickým využitím biomasu
- Postupné budovanie verejnej splaškovej a dažďovej kanalizácie
- Výbudovanie vodovodu pre nové lokality zástavby
- Zásobovanie územia mesta elektrickou energiou a stavby s tým spojené
- Výbudovanie verejného osvetlenia v rozvojových plochách kábelovým rozvodom a sadovými osvetľovacími stožiami
- Rozšírenie STL plynovodov do plánujanej zástavby
- Alternatívne vybudovať centrálny zdroj tepla na spaľovanie biomasu a z neho vykurovať objekty v lokalite Bukovina a priemyselné objekty
- Rozšírenie kapacity digitálnej ústredne RSU Rajec o cca 1550 vývodných vedení a rozšírenie telekomunikačných sietí.
- Dobudovanie vedení kábelovej televízie v navrhovanej obytnej zástavbe
- Skládka TKO Rajec - Súja a výbudovanie novej skládky TKO.
- Technické služby mesta Rajec

## REGULATÍVY FUNKČNÉHO USPORIADANIA ÚZEMIA

- A Obytná zóna vrátane rozvojových plôch a občianskej vybavenosti**
- A1 Obytné územie s prevládajúcou HBV
  - A2 Obytné územie s prevládajúcou IBV
  - B1 Obytné územie s prevládajúcou občianskou vybavenosťou
  - B2 Obytné územie s prevládajúcou občianskou vybavenosťou
  - B3 Funkčné plochy s prevahou OV, pamiatková zóna
- C Funkčné plochy s prevládajúcim športom a rekreáciou**
- C1 Funkčné plochy športu a rekreácie s rozšíreným využitím
  - C2 Funkčné plochy športu a rekreácie s rozšíreným využitím
  - C3 Záhradkové osady a rekreácie extenzívne využitie
  - C4 Záhradkové osady
- D Ednácké plochy s prevládajúcou výrobou**
- D1 Ednácké plochy s prevládajúcou výrobou
  - D2 Ednácké plochy s prevládajúcou výrobou
  - D3 Ednácké plochy s prevládajúcou výrobou
- E Edné plochy ťažby nerastných surovín a skládok odpadov**
- E1 Edné plochy ťažby nerastných surovín a skládok odpadov
- Zóna voľnej poľnohospodárskej krajiny**
- Z1 Zóna voľnej poľnohospodárskej krajiny
  - Z2 Zóna voľnej poľnohospodárskej krajiny
  - Z3 Zóna voľnej poľnohospodárskej krajiny
  - Z4 Zóna voľnej poľnohospodárskej krajiny
  - Z5 Zóna voľnej poľnohospodárskej krajiny
  - Z6 Zóna voľnej poľnohospodárskej krajiny
  - Z7 Zóna voľnej poľnohospodárskej krajiny
  - Z8 Zóna voľnej poľnohospodárskej krajiny
  - Z9 Zóna voľnej poľnohospodárskej krajiny
  - Z10 Zóna voľnej poľnohospodárskej krajiny
  - Z11 Zóna voľnej poľnohospodárskej krajiny
  - Z12 Zóna voľnej poľnohospodárskej krajiny
  - Z13 Zóna voľnej poľnohospodárskej krajiny
  - Z14 Zóna voľnej poľnohospodárskej krajiny
  - Z15 Zóna voľnej poľnohospodárskej krajiny
  - Z16 Zóna voľnej poľnohospodárskej krajiny
  - Z17 Zóna voľnej poľnohospodárskej krajiny
  - Z18 Zóna voľnej poľnohospodárskej krajiny
  - Z19 Zóna voľnej poľnohospodárskej krajiny
  - Z20 Zóna voľnej poľnohospodárskej krajiny
  - Z21 Zóna voľnej poľnohospodárskej krajiny
  - Z22 Zóna voľnej poľnohospodárskej krajiny
  - Z23 Zóna voľnej poľnohospodárskej krajiny
  - Z24 Zóna voľnej poľnohospodárskej krajiny
  - Z25 Zóna voľnej poľnohospodárskej krajiny
  - Z26 Zóna voľnej poľnohospodárskej krajiny
  - Z27 Zóna voľnej poľnohospodárskej krajiny
  - Z28 Zóna voľnej poľnohospodárskej krajiny
  - Z29 Zóna voľnej poľnohospodárskej krajiny
  - Z30 Zóna voľnej poľnohospodárskej krajiny

MESTO RAJEC  
 číslo: *UZVEŠENIE č. 48/2008*  
**SCHVÁLENÉ**  
 dňa: *29.4.2008*  
 podpis: *Ing. arch. Peter Krajč*

